



## LE GRAIN DE SABLE de Juin 2022

*Journal d'information FSU Territoriaux du Conseil Départemental de la Sarthe*

Depuis plusieurs mois, le syndicat FSU est présent au Conseil Départemental avec des élu.e.s qui siègent dans les instances, sans étiquette. Lors des prochaines élections professionnelles de décembre 2022, nous déposerons des listes avec des candidats et des candidates issu.e.s de tous les services.

Le dialogue, l'écoute des agents.es et les propositions sont les valeurs que nous porterons lors de notre campagne et du mandat qui nous sera confié.

Nous saurons prendre nos responsabilités comme nous l'avons d'ores et déjà fait lors du vote sur le RIFSEEP au Comité Technique.

Partout où cela sera possible et dans votre intérêt, nous proposerons de travailler en lien avec les autres organisations syndicales.

La pluralité syndicale offrira une meilleure défense des agents.

Vous souhaitez être candidats.es sur les listes de la FSU pour défendre le développement d'un vrai service de qualité, pour l'égalité hommes femmes, pour la santé et les conditions au travail, pour les revalorisations salariales, pour le maintien des emplois ?

La FSU propose à chacun et chacune de s'exprimer en faisant avancer le collectif.

Durant cette campagne nous nous adresserons à vous régulièrement afin de présenter les grands enjeux de ces élections. Nous irons à votre rencontre dans vos services.

N'hésitez pas à nous contacter, nous sommes à votre écoute.



## REJOINDRE LA FSU TERRITORIALE



Parce que face aux attaques qui se multiplient contre la Fonction publique, les services publics, ses missions et les fonctionnaires, il est plus que jamais nécessaire de réagir et de s'organiser.

Avec l'engagement de chacun-e d'entre nous, seule l'action collective permet de défendre les acquis et de conquérir de nouveaux droits !

Soutenir le service public de proximité, défendre les agents territoriaux, consolider les acquis sociaux, comme enjeux démocratiques au service de la population :

### TEL EST NOTRE ENGAGEMENT AU QUOTIDIEN

#### LE SERVICE PUBLIC

Nous sommes profondément attachés à la Fonction publique, au service public et à ses missions comme seuls moyens d'assurer une réelle équité entre citoyens et l'égalité d'accès aux droits sociaux.

Nous défendons prioritairement les intérêts individuels et collectifs des agents titulaires et contractuels.

Nous privilégions un syndicalisme de concertations, de négociations et d'actions.

Nous portons un syndicalisme de défense, de solidarité, unitaire et démocratique.

Un syndicalisme sans connivence avec les élu-es/employeurs.

#### Aux prochaines élections du 8 décembre 2022,

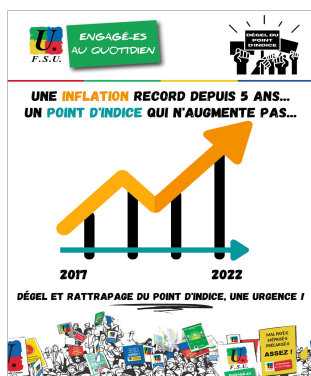
Les possibilités pour l'ensemble des organisations syndicales présentant des listes seront de :

8 représentants titulaires au Comité Spécial Territorial (CST)

8 représentants titulaires pour la Formation Spécialisée (ex CHSCT)

5 représentants titulaires en CCP (agents non titulaires de la Fonction publique)

5 représentants titulaires en CAP A, 4 en CAP B et 7 en CAP C.



Pour nous contacter :

Syndicat Conseil Départemental Sarthe FSU - SCD 72 FSU  
45 Avenue Pierre Piffault - Annexe Parc départemental - 72100 Le Mans  
07 57 87 27 45 / 02 21 76 57 06 N° de poste : 55706  
fsu-departement72@cg72.onmicrosoft.com